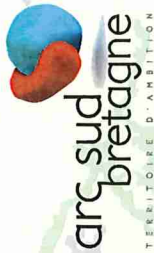


# Révision du Schéma directeur cyclable du territoire d'Arc Sud Bretagne - Mai 2023



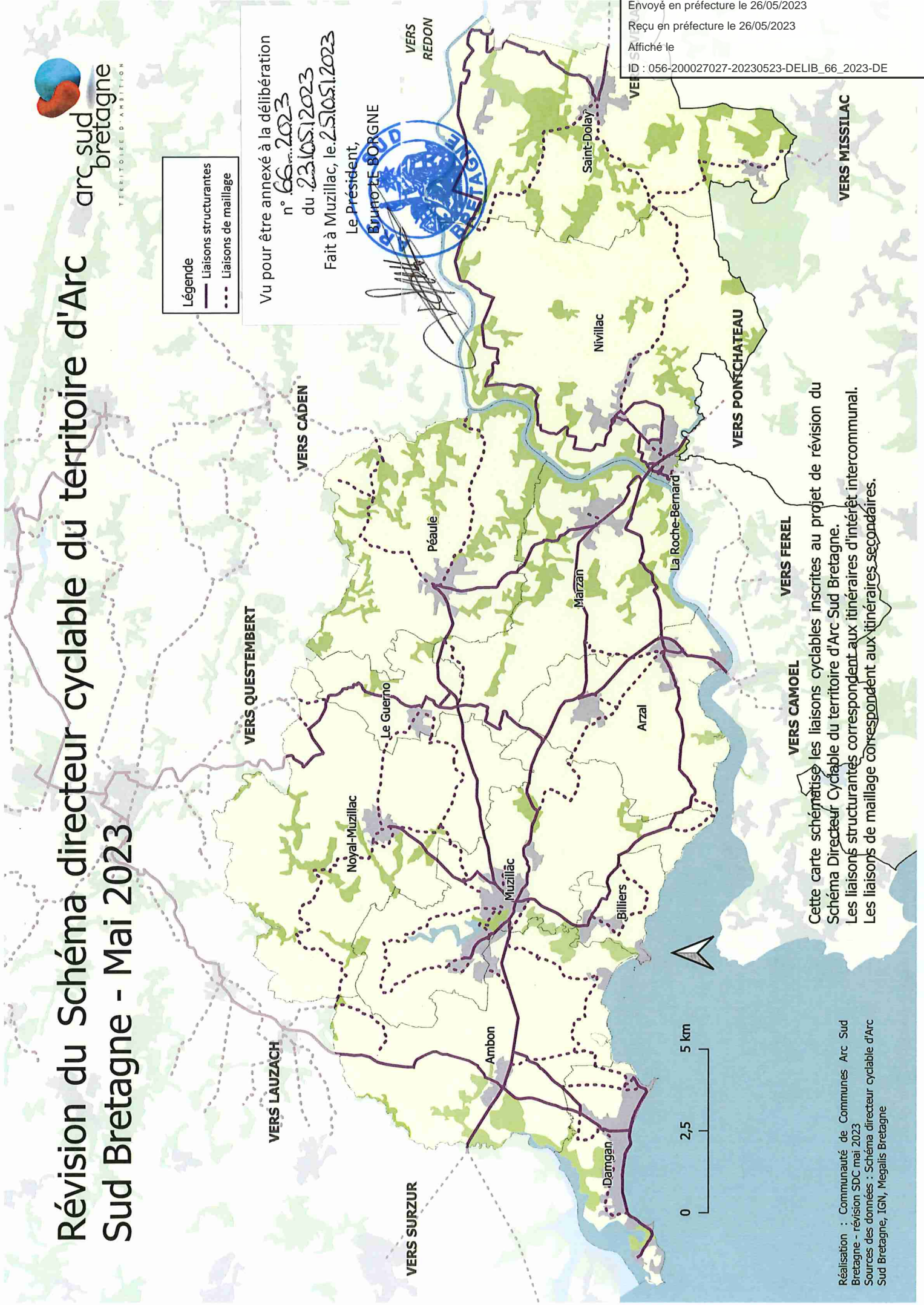
**Légende**  
— Liaisons structurantes  
- - - Liaisons de maillage

Vu pour être annexé à la délibération  
n° 66...2023  
du 23.05.2023  
Fait à Muzillac, le 25.05.2023

Le Président,  
BRIQUETE BORGNE



Envoyé en préfecture le 26/05/2023  
Reçu en préfecture le 26/05/2023  
Affiché le  
ID : 056-200027027-20230523-DELIB\_66\_2023-DE



Cette carte schématise les liaisons cyclables inscrites au projet de révision du Schéma Directeur Cyclable du territoire d'Arc Sud Bretagne.  
Les liaisons structurantes correspondent aux itinéraires d'intérêt intercommunal.  
Les liaisons de maillage correspondent aux itinéraires secondaires.

Réalisation : Communauté de Communes Arc Sud Bretagne - révision SDC mai 2023  
Sources des données : Schéma directeur cyclable d'Arc Sud Bretagne, IGN, Megalis Bretagne