

Annexe 1- Synthèse éléments de diagnostic territorial – Registre cartographiques et données territoriales.

Carte 1- Armature territoire - Source-SCOT –PADD-2014

Carte 2- Flux artificialisation 2009-2020 -Source-séminaire SCOT-Novembre 2021-cabinet Adrn –observatoire nationale de l'artificialisation –Janvier 2020

Tableau 1- Données Logements Arc Sud Bretagne Source Observatoire des territoires – ANCT -Référentiel géographique : Communes (2020)

Carte 3-Sections Schéma Velo en cours de validation- Source Arc Sud Bretagne - SCHEMA VELO 2021

Carte 4- production d'énergies renouvelables- Source Diagnostic PCAET Arc Sud Bretagne - décembre 2020

Carte 5-Armature économique- Source étude économique des Parcs d'Activités et d'un Schéma d'Accueil des Entreprises-09/2021

Tableau 2-Evolution des équipements quotidiens- Source-Rapport évaluation SCOT - 2019 – Graphique annexé

Carte 6-Sites naturels Arc Sud Bretagne-Source- EPTB Vilaine - Diagnostic agricole comite territorial Bassin vilaine aval-avril 2021

✓ Vu pour être annexé à la délibération

n° M.S. 2021

du 07/12/2021

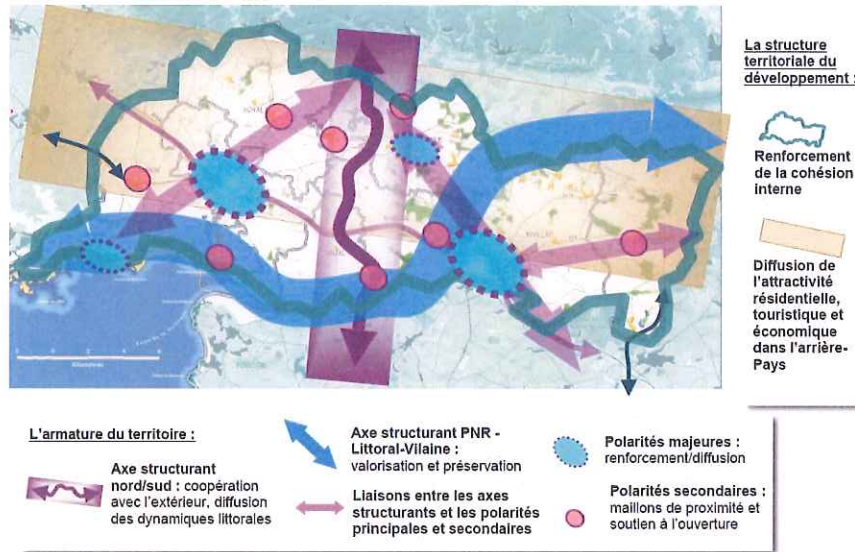
Fait à Muzillac, le 08/12/2021

Le Président,

Bruno LE BORGNE



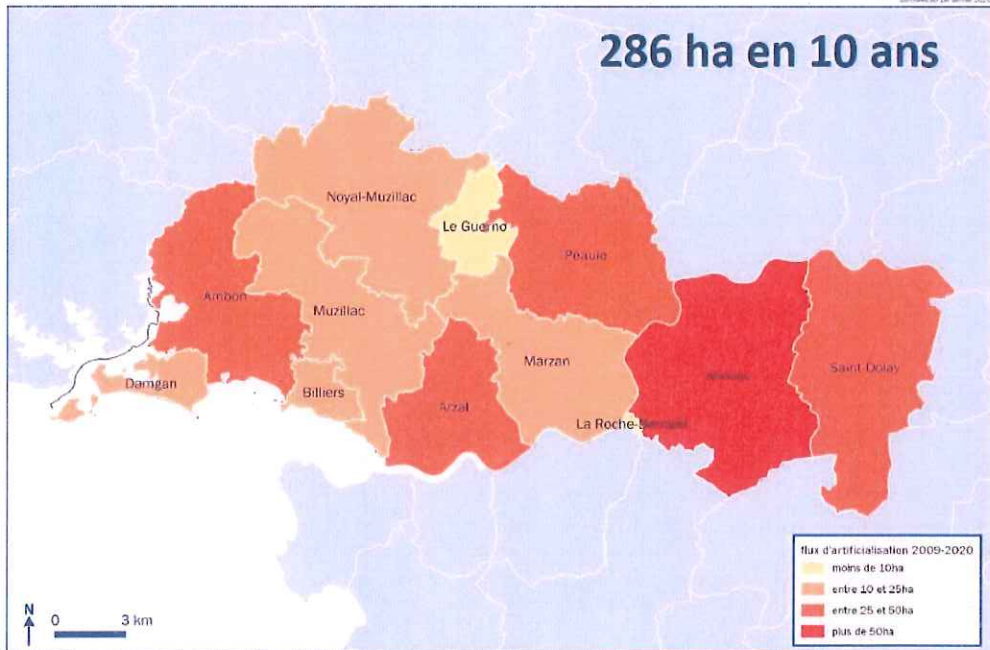
Carte 1-



Source-SCOT –PADD-2014

Carte 2-

flux d'artificialisation entre 2009 et 2020



Source-séminaire SCOT-Novembre 2021-cabinet Addrnr –observatoire nationale de l'artificialisation – Janvier 2020

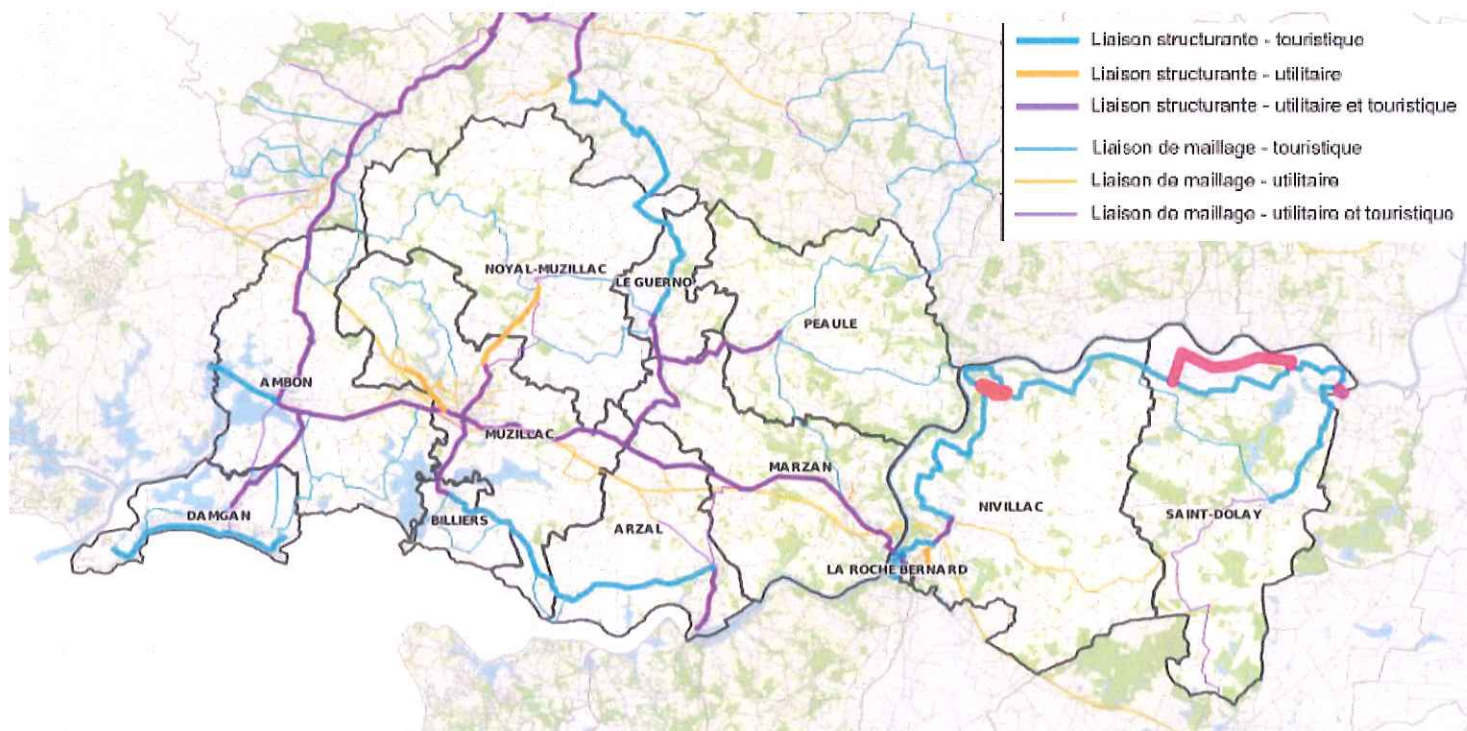
Tableau 1- Données Logements Arc Sud Bretagne

Code	Libellé	Indice de jeunesse 2017	Taille moyenne des ménages 2017	Nombre de logements 2017	Part des logements vacants 2017	Part des résidences secondaires 2017	Part des résidences principales 2017	Surface moyenne des logements commencés (constructions neuves) 2013-2017	Nombre annuel moyen de logements commencés (constructions neuves) 2013-2017	Taux d'évolution annuel du nombre de logements sociaux (RPLS) 2014-2019	Part de la surface artificialisée entre 2009 et 2018	Nombre d'hectares artificialisés entre 2009 et 2018	Part des surfaces selon l'occupation du sol 2018 Territoires artificialisés
56002	Ambon	72	2,1	1491	3,8	39,4	56,8	115,9	13,8	-2,7	0,8	27,7	3,7
56004	Arzal	89	2,3	1135	7,2	29,3	63,5	103,7	11,2	0	1,2	30,9	7,7
56018	Billiers	67	2,2	741	3,2	44,3	52,5	108,7	11	0	1,7	10,5	14,1
56052	Damgan	17	1,9	3961	3,1	74	22,9	110,2	29,8	0	1,1	9,5	43
56077	Le Guerno	129	2,4	494	8	10,8	81,2	122,9	4	0	0,2	2,2	4,9
56126	Marzan	105	2,4	1264	10,3	13,1	76,7	98,6	23	0	0,6	20,7	4,4
56143	Muzillac	49	2,1	2809	7,9	8,4	83,7	90,8	37	7	0,4	14,1	8,6
56147	Nivillac	76	2,2	2422	5,9	10,8	83,4	122,4	26,2	-2,9	1,1	61,8	3,8
56149	Noyal-Muzil	90	2,3	1350	5,8	13,9	80,3	134,3	6,2	0	0,3	13,1	1,8
56153	Péaule	90	2,3	1501	9,2	13,3	77,5	125,3	13,2	3,6	0,9	33,8	3,4
56195	La Roche-Be	56	1,7	549	15,9	10,8	73,3	N/A - résultat	N/A - résultat	N/A - divisio	0,1	0	76,4
56212	Saint-Dolay	99	2,4	1346	8,6	13	78,4	102	10,4	6,5	0,5	25,5	3,9

Source Observatoire des territoires – ANCT -Référentiel géographique : Communes (2020)

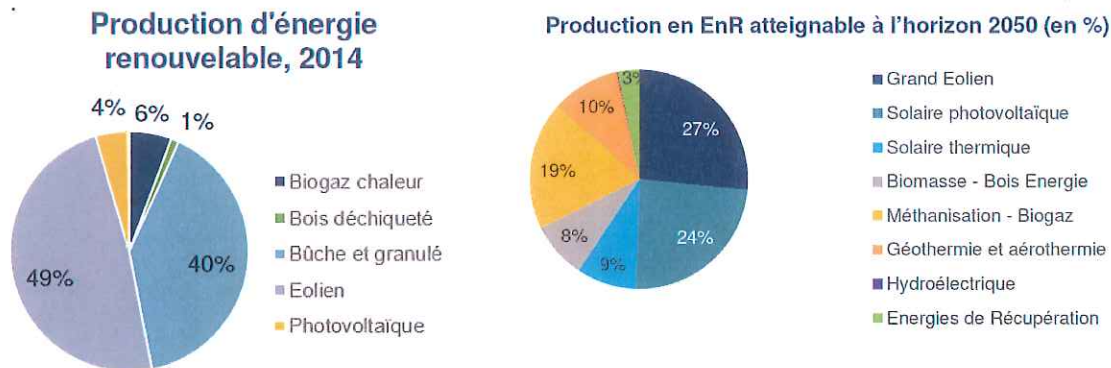
Carte 3

SCHEMA VELO A L'ECHELLE D'ARC SUD BRETAGNE EN COURS DE VALIDATION



Source Arc Sud Bretagne - SCHEMA VELO 2021

Carte 4

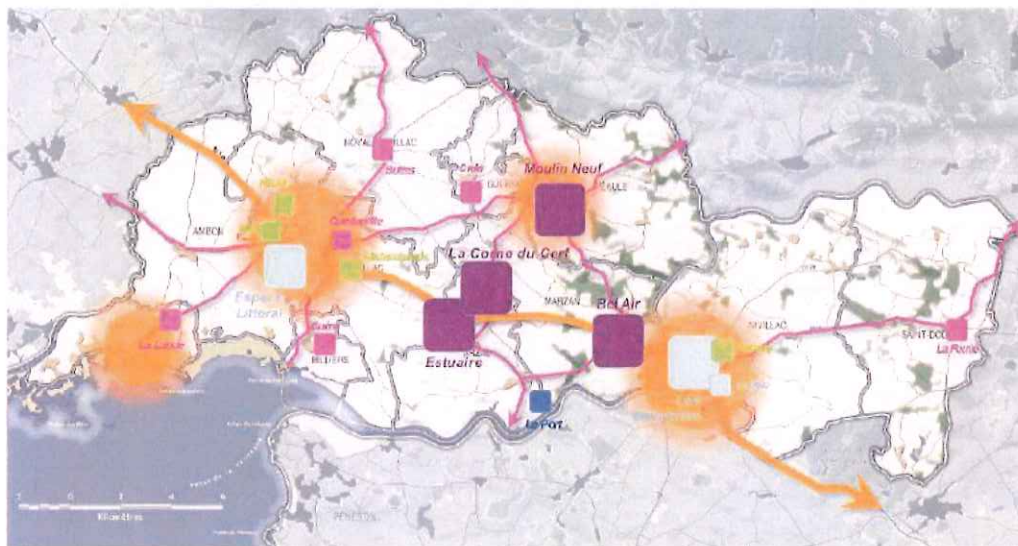


Source Diagnostic PCAET Arc Sud Bretagne - décembre 2020

Carte 5-Armature économique

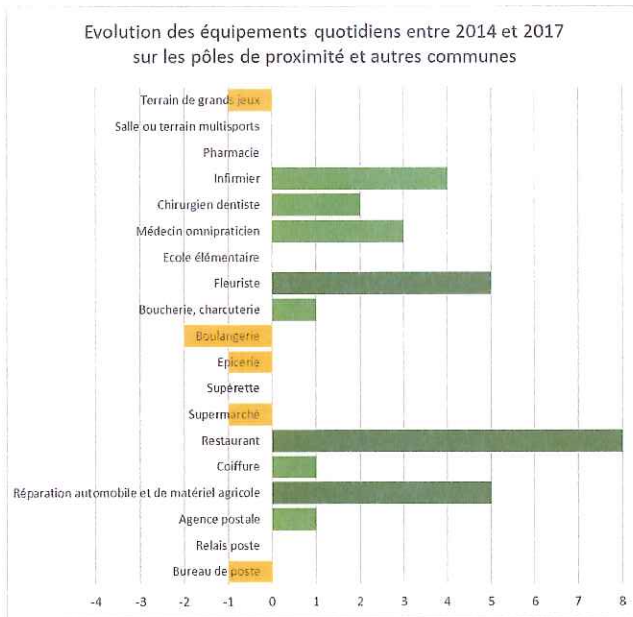
Objectifs d'organisation de l'armature économique

- Parc à vocation artisanale préférentielle
- Parc à vocation industrielle préférentielle
- Parc à vocation commerciale préférentielle
- Parc d'activité à vocation mixte
- Parc à vocation nautique préférentielle
- Parc d'activité structurant / parc de desserrement



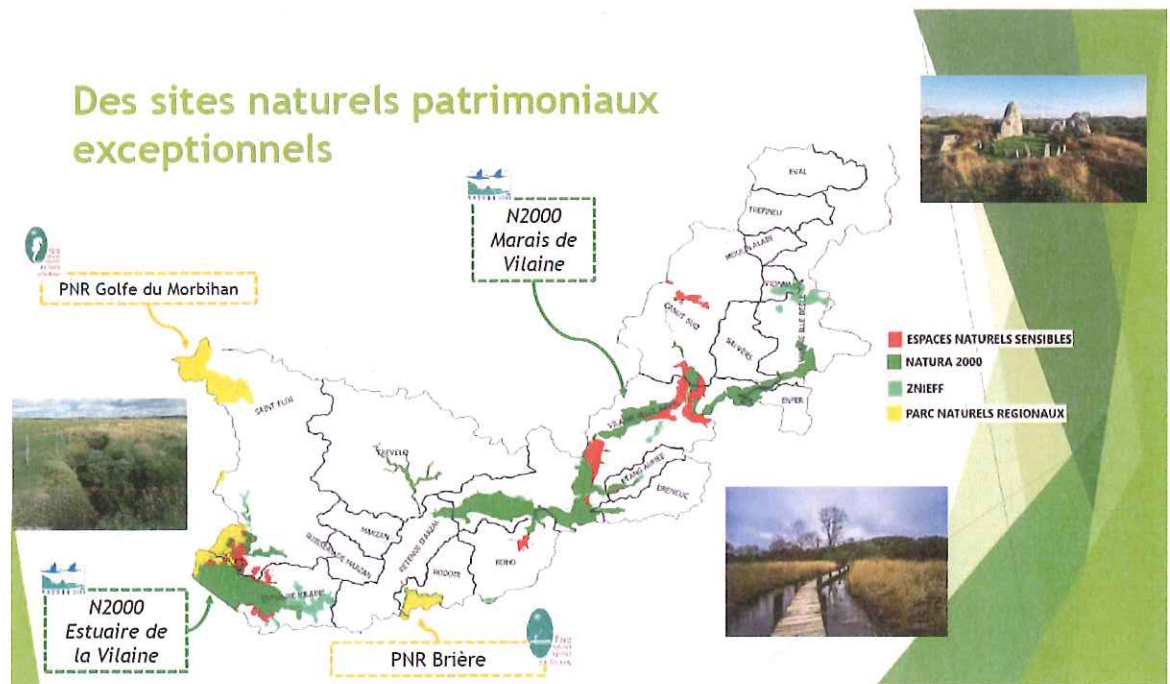
Source étude économique des Parcs d'Activités et d'un Schéma d'Accueil des Entreprises-09/2021

Tableau 2-Evolution des équipements quotidiens



Source-Rapport évaluation SCOT -2019 – Graphique annexé

Carte 6-Sites naturels Arc Sud Bretagne



Source- EPTB Vilaine - Diagnostic agricole comite territorial Bassin vilaine aval-avril